

# 京都市 洪水ハザードマップ

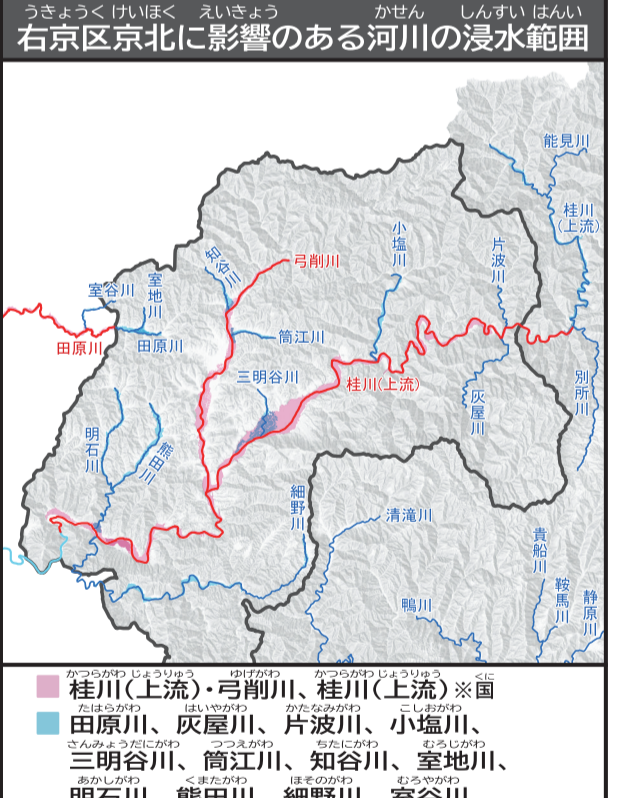
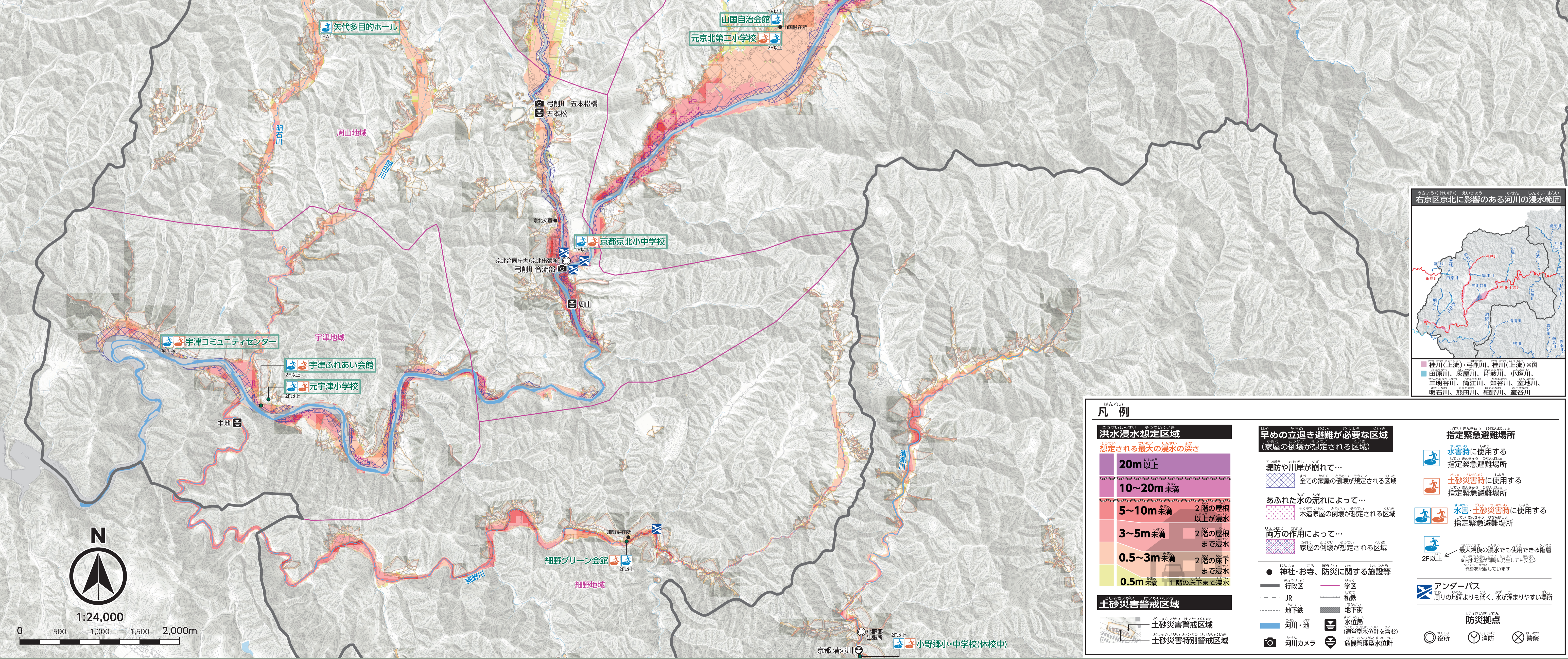
うきょうくけいほく 右京区京北



この地図は、水防法にもとづき  
や京都府が指定する以下の河川が  
氾濫した場合に想定される最大の  
洪水の深さを表しています。

水位周知河川	想定最大水深
● 桂川上流 ※ 田原管理区	386mm/9h
● 桂川上流・弓削川 ※ 府管理区	386mm/9h
● 田原川	188mm/2h
その他河川	
● 田原川	188mm/2h
● 片波川	386mm/9h
● 成屋川	386mm/9h
● 小塩川	386mm/9h
● 三明谷川	386mm/9h
● 箱谷川	386mm/9h
● 細野川	386mm/9h
● 熊野川	386mm/9h
● 明石川	386mm/9h
● 室地川	225mm/2h
● 室谷川	225mm/2h
● 筒江川	386mm/9h

避難情報を発令した場合、  
で囲った  
指定緊急避難場所  
を優先して開きます。



### 凡例

**洪水浸水想定区域**  
想定される最大の洪水の深さ

- 20m以上
- 10~20m未満
- 5~10m未満 (2階の屋根以上が浸水)
- 3~5m未満 (2階の屋根まで浸水)
- 0.5~3m未満 (2階の床下まで浸水)
- 0.5m未満 (1階の床下まで浸水)

**土砂災害警戒区域**

- 土砂災害警戒区域
- 土砂災害特別警戒区域

**早めの立退き避難が必要な区域**  
(家屋の倒壊が想定される区域)

堤防や川岸が崩れて…  
全ての家屋の倒壊が想定される区域

あふれた水の流れによって…  
木造家屋の倒壊が想定される区域

両方の作用によって…  
家屋の倒壊が想定される区域

● 神社・お寺、防災に関する施設等

行政 学区

JR 私鉄

地下街 地下鉄

河川・池 水位局 (遠形型水位計を含む)

河川カメラ 危機管理型水位計

**指定緊急避難場所**

水害時に使用する指定緊急避難場所

土砂災害時に使用する指定緊急避難場所

水害・土砂災害時に使用する指定緊急避難場所

2F以上 ← 最大規模の洪水でも使用できる階層 (室内が倒壊に際しても安全な階層を指定しています)

アンダーパス (遠形型水位計を含む) 周辺の地面よりも低く、水が溜まりやすい場所

**防災拠点**

役所 消防 警察



1:24,000

0 500 1,000 1,500 2,000m